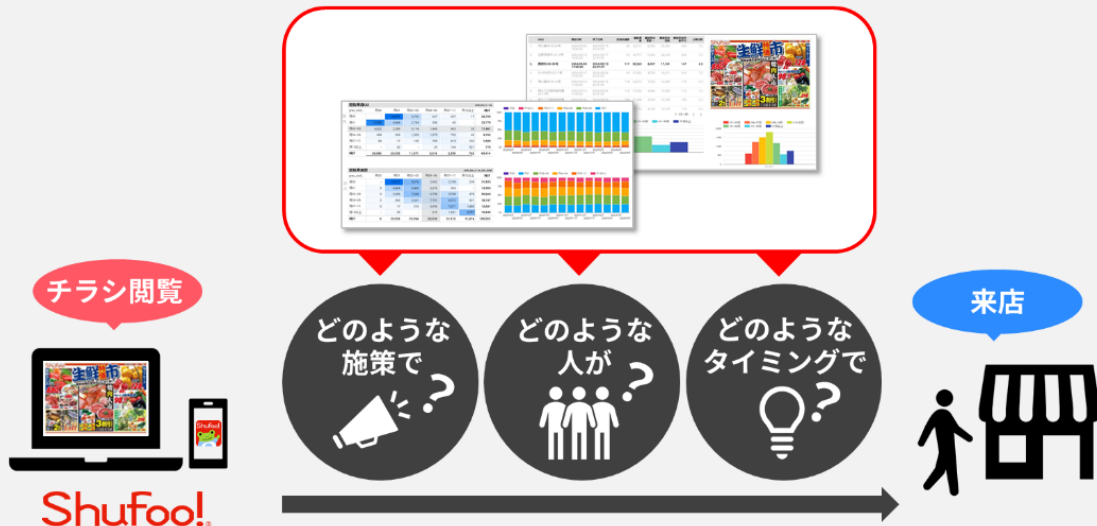


電子チラシサービス「Shufoo!」、顧客動向・来店分析をさらに強化 集客と販促業務を改善するレポートニングサービスの提供を開始

分析データをもとにマーケティングのPDCAサイクルを提案し企業に寄り添う「ビジットトラッキング」

TOPPAN グループの株式会社 ONE COMPATH が運営する国内最大級の電子チラシサービス「Shufoo! (シュフー)」は、これまで提供してきた来店計測をさらに強化し、電子チラシ閲覧から店舗集客につながったかを分析し、販促改善へつなげるレポートニングサービス「ビジットトラッキング(特許申請中)」を2024年10月10日から提供開始いたします。来店のカウント・来店率の算出だけでなく、どんなチラシが集客貢献しているか、新規来店客を獲得できているのかを知ることができるため、小売企業における統合的な販促施策の分析も可能になります。

チラシ閲覧から来店までの過程をビジットトラッキングで見える化



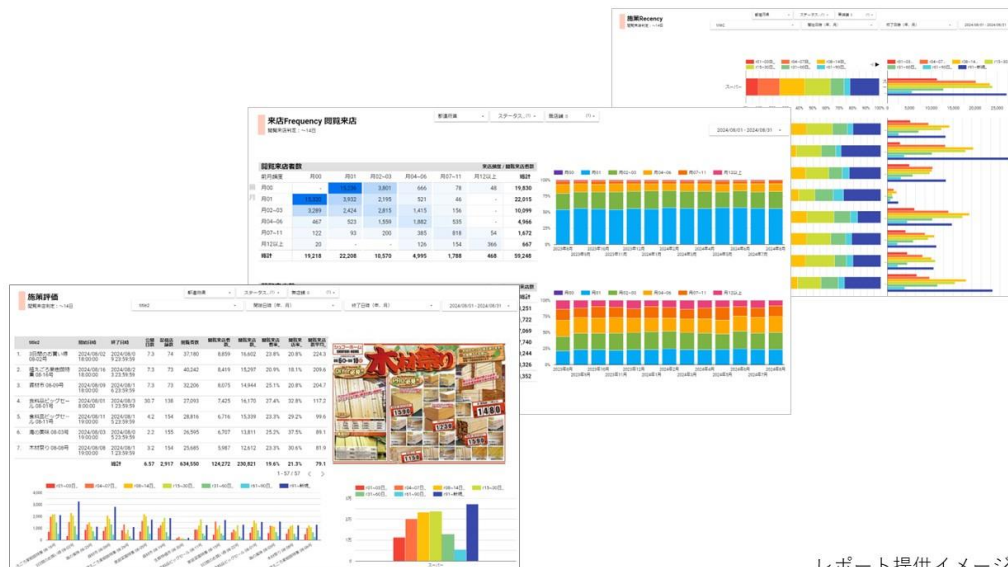
■背景

これまで Shufoo!では、2001年8月のサービス提供開始以来、消費者に向けてお買いもの情報であるチラシを提供しています。同時に、全国の小売業をはじめとしたさまざまな業態の企業に対しても、販促情報の発信とともに、チラシや広告を閲覧したお客様が来店・購買したかといった分析を行ってきました。チラシの閲覧数と来店計測データによって、電子チラシの費用対効果が分かるようになった一方で、顧客企業からは実施した施策の効果分析だけでなく、次回の施策改善につながる分析結果が欲しいといった要望が多く寄せられていました。そこで今回リリースする新たな来店可視化レポートニングサービス「ビジットトラッキング」では、これまでの Shufoo!ユーザー内でのチラシ閲覧者の来店計測に加え、「どんなチラシ(広告)によって」「どんな人たちが」「新規・継続的に」店舗へ足を運んでいるのかを分析できるようになりました。これにより、顧客企業のデジタルからリアルにおける店舗集客の傾向をチラシ(広告)ごとにデータ化し、マーケティングのPDCA実現を支援します。

■「ビジットトラッキング」の特徴

「ビジットトラッキング」は、電子チラシサービス「Shufoo!」の1,600万人のユニークユーザーの閲覧データ、そして月間840億超の人流データが蓄積されている株式会社 unerry (ウネリー、本社：東京都

港区、代表取締役社長 CEO 内山 英俊) のリアル行動データプラットフォーム「Beacon Bank」を活用
※し、店舗来店傾向を可視化したレポートです。※2021年より協業し、来店計測を継続して行っています。



レポート提供イメージ

(1) コンテンツ分析

閲覧数・来店数・来店率など、複数の指標でパフォーマンスが良かったチラシを知ることができます。このデータをもとに、閲覧・来店につながりやすいチラシデザインや訴求内容、配信タイミングを把握し、改善していくことが可能です。加えて、チラシを見たユーザーは、「何日ぶりに来店したのか」「新規で来店したのか」を来店期間の間隔ごとに分析することも可能です。どんなテーマ・施策であれば休眠顧客や新規顧客に届くのが可視化されます。

(2) ロイヤリティ分析

来店頻度（1人あたりで月に何度来店しているか）を軸に、Shufoo!ユーザーをグルーピングしたあと、前月との変化を分析します。

何度も来店するロイヤリティ顧客層や、来店頻度が大きく増加・減少した層など、顧客層の分布を把握できます。新規顧客の獲得だけでなくロイヤリティ顧客層を増やしていくことで、集客・来店数の最大化に貢献します。

(3) サマリー/業態比較

日次・月次でのチラシ閲覧数と来店数の推移と一緒に、チラシの配信状況がスケジュール順で表示されます。そのため、どのチラシを配信した日に閲覧・来店が増えたのか、前月と比較し変化を確認することができます。また業態・エリア単位の平均値と自社数値を比較でき、自社のパフォーマンスを相対的に評価することができます。

■提供価格

利用企業の規模やレポート内容により価格が異なるため、詳細はお問い合わせください。

■今後の展望

主にスーパーやドラッグストア、アパレルなどの小売企業に向けて提供し、2026年度までに100社導入を目指します。

今後もONE COMPATHは「ワンマイル・イノベーション・カンパニー」として、日々のお出かけや買い物を楽しく便利に導くサービスのご提供を目指すと同時に、企業の販促施策を支援してまいります。

■「Shufoo!」について

月間1,600万人（2024年1月現在、提供ASP上のアクセス含む）が利用し、全国12万店以上が参加する国内最大級の電子チラシサービスです。日本全国のスーパーやホームセンター、家電店、ドラッグストア等のチラシを無料でチェックできるほか、お店のおすすめ商品、タイムセール、バーゲン情報、クーポンや割引デーの情報、レシピ検索など、毎日のお買物を便利でお得にする情報が満載です。スマートフォンアプリのほか、PCやタブレットなど様々な端末で利用できます。2001年8月よりTOPPAN株式会社が運営を開始し、2019年4月1日よりTOPPANグループの株式会社ONE COMPATHが運営しています。

URL <https://www.shufoo.net>

■株式会社ONE COMPATHについて

所在地：東京都港区芝浦 3-19-26 TOPPAN 芝浦ビル

設立：1997年1月20日

資本金：500百万円

代表者：代表取締役社長 CEO 早川 礼

従業員：143名（2024年4月時点）

URL：<https://onecompath.com>

主なサービス：地図検索サービス「Mapion」、電子チラシサービス「Shufoo!」、ウォーキングアプリ「aruku&（あるくと）」、店舗情報プラットフォーム「LocalONE（ローカルワン）」

* 本ニュースリリースに記載された商品・サービス名は各社の商標または登録商標です。

* ニュースリリースに記載された内容は発表日現在のものです。その後予告なしに変更されることがあります。

■お問い合わせ先■

株式会社ONE COMPATH 東京都港区芝浦 3-19-26
広報（小西、千野） press@onecompath.com