



2024年5月13日

株式会社 ONE COMPATH

## のべ約11万人が参加した無料の企業対抗ウォーキング&チャリティイベント 「1day3000 ソーシャル・ウォーク！」第11弾開催決定！ ～3,000歩達成日数に応じた金額を能登半島地震被災地支援団体へ寄付～

TOPPAN グループの株式会社 ONE COMPATH (ワン・コンパス) は、無料の企業対抗ウォーキングとチャリティを組み合わせたイベント「1day3000 ソーシャル・ウォーク! (以下、1day3000)」第11弾を2024年6月27日から7月10日までの14日間開催します。6月11日まで参加企業を募集します。

のべ約11万人が参加した無料の企業対抗ウォーキング&チャリティイベント  
～3,000歩達成日数に応じた金額を能登半島地震被災地支援団体へ寄付～

**1day3000**  
ソーシャル・ウォーク!

**第11弾 開催決定**

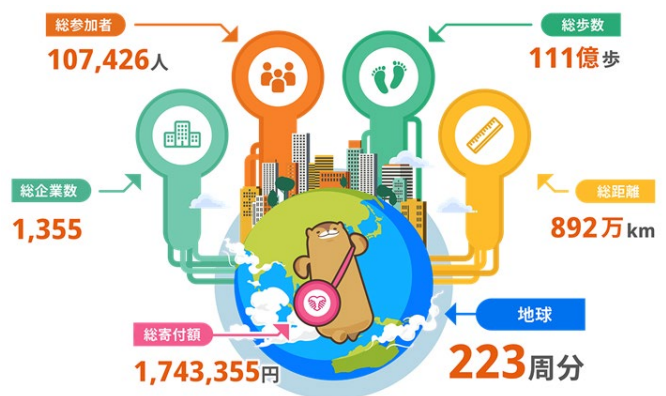
事前エントリー：2024/5/13(月)～6/11(火) 開催期間：2024/6/27(木)～7/10(水)

「1day3000」HP <https://go.onecompath.com/l/340821/2024-04-24/3gjcrkx>

### ■「1day3000」について

「1day3000」は、aruku&の法人向けサービス「aruku& for オフィス」が、2020年4月にテレワークの運動不足やコミュニケーション不足の解消を目的に始めた無料のオンラインウォーキングイベントです。イベント期間中に毎日3,000歩の達成を目指し、達成した日数を競います。

前回の第10弾では、過去最大となる276社が参加し、参加者数は29,513名となりました。また、これまで開催した全10回の参加企業数はのべ1,355社、参加者数はのべ約11万人にのぼり、参加者の総歩数は111億歩、地球223周分にもなります。



▲「1day3000」これまでの歩み

前回より「#歩くと社会のためになる」をコンセプトに、ウォーキングが自身の健康はもとより、社会にとってより良い循環を生み出し、持続可能な社会の実現に貢献できるよう「1day3000 ウォーキングチャレンジ」から「1day3000 ソーシャル・ウォーク!」にイベント名を改称。3,000歩達成日数に応じて、SDGsに関連した取り組みを行う団体へ寄付をするチャリティ企画などを実施しています。



## ■「1day3000 ソーシャル・ウォーク！」第11弾について

3,000歩を達成した平均日数を競う企業対抗「ウォーキングイベント」と、3,000歩達成日数に応じた寄付金を能登半島地震被災地の支援を行う団体に寄付する「チャリティ企画」を開催します。

ウォーキングイベントでは、従業員同士3人以上でチームを組み、参加者それぞれが1日3,000歩を毎日達成することに挑戦します。これまでとは異なり、総務人事など健康経営ご担当者でなくてもお申し込みが可能です。社内サークルなどでの参加も歓迎です。

また賞を大幅に刷新しました。企業の参加人数別に賞を設けることで参加人数の大小による有利不利がおきにくいようにしたり、初参加の企業向けの賞を設け受賞のチャンスを増やしたりするなど、歩くモチベーションになる賞を多数用意しています。

チャリティ企画では、ウォーキングイベント期間中、参加者全員の目標歩数（3,000歩）達成日数あたり1円（例：のべ45万日達成＝45万円 ※上限50万円）を、当社から4団体に均等に分配し寄付します。

## ■「1day3000 ソーシャル・ウォーク！」第11弾 開催概要

参加方法	<a href="https://go.onecompath.com/l/340821/2024-04-24/3gjcrkx">https://go.onecompath.com/l/340821/2024-04-24/3gjcrkx</a> よりお申込みください
エントリー期間	2024年5月13日(月)～2024年6月11日(火) 24:00
開催期間	2024年6月27日(木) 00:00～2023年7月10日(水)24:00 (14日間)
開催内容	<b>■ウォーキングイベント</b> ウォーキングアプリ「aruku&」を使い、期間中、従業員同士3名以上でチームを組んで毎日3,000歩の達成を目指します <b>■チャリティ企画</b> 参加者全員の3,000歩達成日数に応じた寄付金を、能登半島地震被災地の支援を行う以下4団体に寄付します ・公益財団法人 日本財団 ・公益社団法人 国土緑化推進機構 緑の募金 ・認定NPO法人フローレンス ・(認定) 特定非営利活動法人 ジャパンハート
参加費	無料
参加条件	・企業や団体のチーム代表者1名からの事前エントリーが必要です ・第10弾以前とは異なり「健康経営ご担当者」以外でもエントリー可能です ・人数制限はありませんが、各企業1チーム限定です ・「団体の部」は3名以上の企業・団体が対象です ※2名以下の場合、「個人の部」のみの参加となります
賞	<団体の部>従業員3名以上で参加した企業が対象 それぞれ、選べる電子マネーやカタログギフトなどが送られます ・1day3000賞（最も参加者の平均達成日数が多い企業） ・ソーシャル・ウォーク賞（寄付に一番貢献した企業、参加者の達成日数合計が多い企業） ・達成日数賞（企業の参加人数別で参加者の平均達成日数が多い順で決定） ・新人賞（初参加企業の中で平均達成日数が多い企業） <個人の部> 14日間毎日ないし10日間以上、3,000歩達成した人全員に「デジタル達成証書」やaruku&のゲーム内通貨「ポタストーン」が贈られます。
主催	株式会社 ONE COMPATH
お問い合わせ	<a href="mailto:arukuto-biz-sup@onecompath.com">arukuto-biz-sup@onecompath.com</a>



## ■チーム代表者会議（オンラインイベント）

「1day3000 ソーシャル・ウォーク！」第11弾開催前の6月13日（木）に、参加チーム代表者に向けた無料のオンラインイベント「チーム代表者会議」を開催します。イベント概要の説明と併せて、健康無関心層を動かすための健康経営の取り組みに関する「健康経営セミナー」を実施します。

### <「チーム代表者会議」開催概要>

開催日時：2024年6月13日（木）13:00～14:00

内容：

#### 第1部 健康経営セミナー『実践経験者による、本当に健康無関心層を動かした健康経営の取り組み事例』

健康経営の最大の課題かつ最も難易度の高い健康無関心層を動かすためのアプローチについて、健康経営の実務経験者2人が行き着いた従業員が楽しく前向きに健康的なライフスタイルを身につけるコツを具体事例とともにお伝えします。

登壇者 平井 孝幸 氏（株式会社イブキ 代表取締役）

鳥越 美由紀氏（ウイングアーク1st株式会社  
Wellness推進室 室長）



株式会社イブキ  
代表取締役  
平井 孝幸氏



ウイングアーク1st株式会社  
Wellness推進室室長  
鳥越 美由紀氏

#### 第2部 1day3000 キックオフ

イベントの企画内容や賞の詳細、参加者の集め方などについて紹介します。

オンラインイベント参加申込は <https://go.onecompath.com/l/340821/2024-04-24/3gjcrkx> から

## ■「aruku&（あるくと）」について

2016年11月より、株式会社ONE COMPATHが運営している、「歩くことが楽しくなる」仕掛けが満載のウォーキングアプリです。アプリ内に登場する様々な住民キャラクターに話しかけると依頼が出され、クリアすると、地域名産品などが当たるプレゼントキャンペーンに応募できます。健康増進施策を進める自治体や企業、家族や友人同士などチームでの参加も可能です。

URL：<https://www.arukuto.jp/>

### ■株式会社ONE COMPATHについて

所在地：東京都港区芝浦 3-19-26 TOPPAN 芝浦ビル

設立：1997年1月20日

資本金：500百万円

代表者：代表取締役社長 CEO 早川 礼

従業員：143名（2024年4月1日時点）

URL：<https://onecompath.com>

主なサービス：地図検索サービス「Mapion」、電子チラシサービス「Shufoo!」、ウォーキングアプリ「aruku&（あるくと）」、店舗情報プラットフォーム「LocalONE（ローカルワン）」など

\* 本ニュースリリースに記載された商品・サービス名は各社

の商標または登録商標です。

\* ニュースリリースに記載された内容は発表日現在のものです。その後予告なしに変更されることがあります。

お問い合わせ先

株式会社ONE COMPATH 東京都港区芝浦 3-19-26

広報（千野、小西） [press@onecompath.com](mailto:press@onecompath.com)