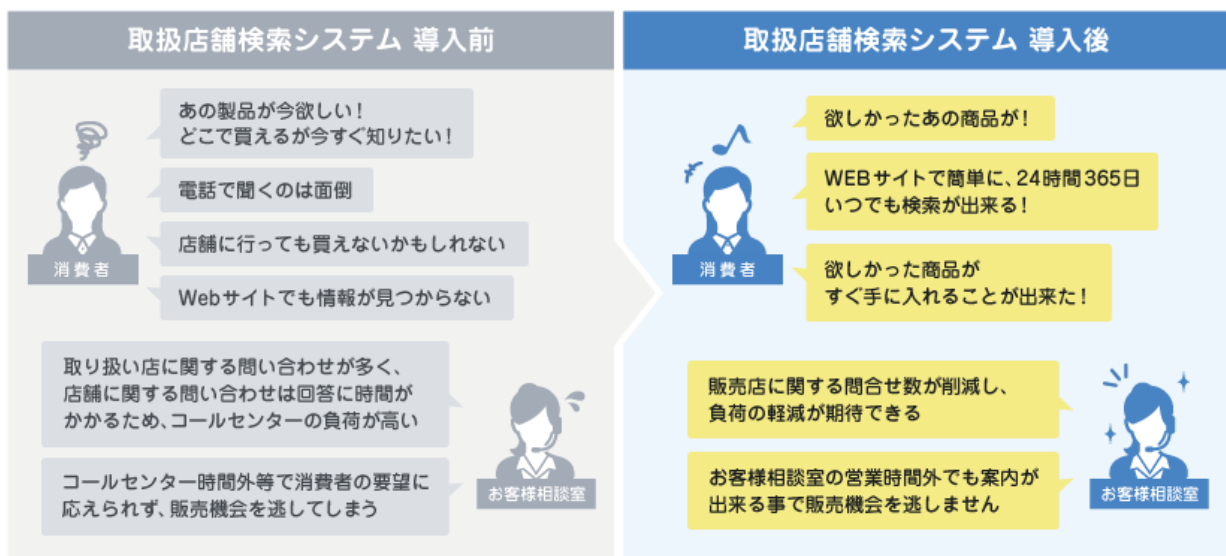




## ONE COMPATH、アサヒグループ食品へ「取扱店舗検索システム」を提供開始 製品の購入可能店舗を Web やスマホで案内

凸版印刷株式会社のグループ会社である株式会社 ONE COMPATH（ワン・コンパス、本社：東京都港区、代表取締役社長 CEO：早川 礼 ※1）は、アサヒグループ食品株式会社（本社：東京都渋谷区、代表取締役社長：尚山 勝男 ※2）に、製品の取扱店舗を検索できる「製品取扱い店舗検索」（※3）を提供し、2019年7月1日より一般のお客様向けにサービスを開始しました。一般のお客様向けに「製品取扱い店舗検索」サービスを食品会社へ提供することは、当社にとって今回が初めての試みとなります。



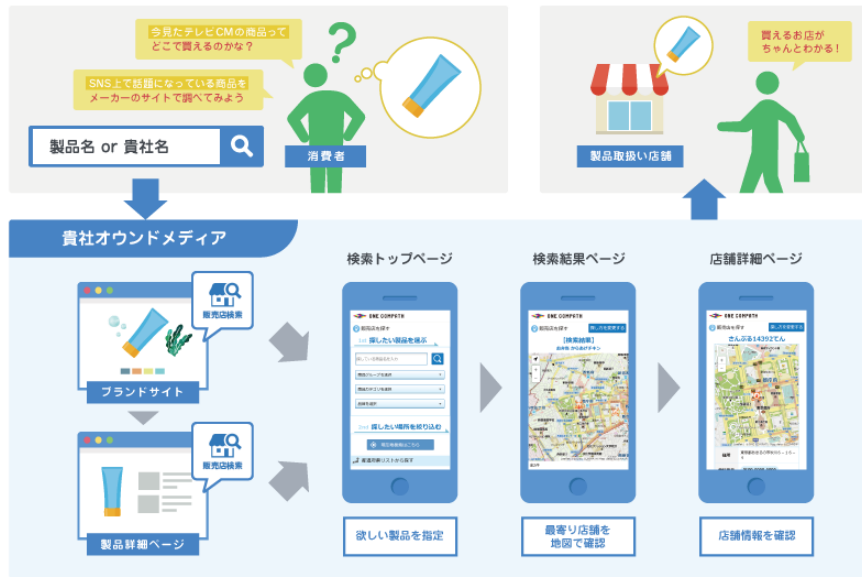
### ■ ONE COMPATH「製品取扱い店舗検索」について

URL : [https://www.mapion.co.jp/sales/service/asp\\_products/](https://www.mapion.co.jp/sales/service/asp_products/)

#### 【機能と特徴】

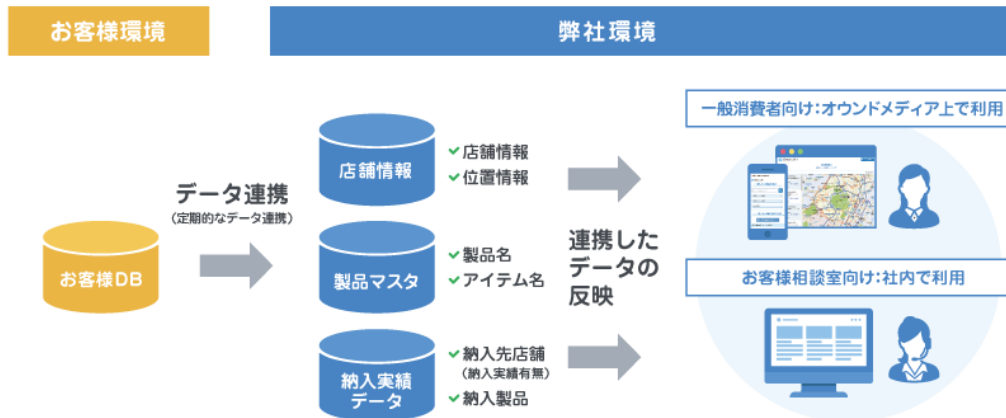
・「製品はどこで買えるの?」「情報をすぐに知りたい」などの多様な課題とニーズに対応

「製品取扱い店舗検索」は、当社の提供する地図 ASP サービスに、企業の保有する製品販売店データや製品情報を連携させることで、オウンドメディア（Web サイト）上の地図で製品やブランドごとの取扱店舗の検索を可能にするソリューションです。お客様に製品を認知して欲しいと思った時にすぐにアクセスできる Web サービスをご提供いたします。



### ・社内用サイトもご用意

お客様向けの Web サービス版だけでなく、お客様相談室やコールセンタースタッフ向けの社内環境版もご用意。社内環境でご利用の場合は出荷数の日時・月別等での表示機能をご活用いただくことができます。お客様からの問い合わせへのスピーディな対応を可能にし、業務効率化によるコスト削減を実現することで、お客様満足度や企業イメージの向上につなげることができます。



### ・長年の実績とノウハウを生かした「画面デザインの柔軟性」と、企業の要望に合わせたユーザー体験を提供

地図・位置情報サービスを長年提供し続けてきた実績とノウハウを活かし、企業の要望に寄り添った「画面デザインの柔軟性」と「ユーザー体験を最大化する機能性」をご提案します。お客様が求める製品の取扱店舗を迷わず検索できる画面デザインや、現在地からの最寄り店舗検索、該当店舗までのルート検索機能、駅名・住所・郵便番号からの検索機能など当社ならではの強みを生かし、販売機会の損失を最小限に抑えることでお客様相談室をはじめとする企業の課題解決を支援いたします。

### ■アサヒグループ食品「取扱店舗検索システム」(※4)の導入の背景

アサヒグループ食品は、ベビーからシニアの幅広い年代層へ向けた製品を提供しており、お客様からはお客様相談室のホーム

ページ・お電話・お手紙などを通じて、製品や取扱店舗に関する様々なお問い合わせやご相談、ご意見が寄せられています。近年はお客様のライフスタイルが多様化し、好きな時間帯にお客様ご自身でもっと手軽に製品について調べたいというニーズも高まっています。これを受け、地図検索サービス「Mapion」を運営する ONE COMPATH の地図技術と長年の実績、ノウハウを活かし、アサヒビジネスソリューションズ株式会社（本社：東京都墨田区、代表取締役社長：正西 康英 ※5）の協力のもとお客様ご自身で製品取扱店舗を調べることができる「取扱店舗検索システム」のリリースに至りました。これにより、お客様はアサヒグループ食品のホームページ上から製品情報と取扱店舗をいつでも検索できるようになりました。

### ■「取扱店舗検索システム」の概要

アサヒグループ食品では、同システムの導入にあたり「ディアナチュラ」「シニア食品」「シニア用品」の製品カテゴリにおいてサービスを開始しました。スマートフォンをご利用の場合は現在地情報を使った検索も可能なため、外出先からご利用になるお客様にとっても利便性の高いシステムとなっています。

URL : <https://asahi-gf.mapion.co.jp/b/agmap/>

提供開始日：2019年7月1日

#### ・アサヒグループ食品 PC サイトでの表示イメージ



#### ・アサヒグループ食品 スマートフォンサイトでの表示イメージ





## ■今後の展開

ONE COMPATH が提供している「製品取扱い店舗検索」は、お客様ご自身で製品の取扱店舗を Web 上の地図から検索できるソリューションとしてこれまでも製薬会社やアパレル会社などへの提供実績があり、企業のお客様相談室などに寄せられる「製品はどこで買えるの?」「すぐに情報を知りたい」といった課題やニーズに対応してきました。現在までの実績や今回のアサヒグループ食品への「取扱店舗検索システム」の提供を受けて蓄積されたデータを、今後はさらに幅広い業界におけるマーケティング支援や需要予測にご活用いただけるシステムへと進化させていきます。

また、一般のお客様向けのサイトだけでなくお客様相談室スタッフ向けの社内用サイトも提供しており、多様な企業のニーズに応じたソリューションを提供していくことで本事業の拡大を図ってまいります。

今後も ONE COMPATH は日々の暮らしに徹底的に寄り添う「ワンマイル・イノベーション・カンパニー」として、日々のお出かけや買い物を楽しく便利に導くサービスのご提供を目指すとともに、企業の顧客満足および業務効率改善へ向けた取り組みを支援してまいります。

### ※1 「株式会社 ONE COMPATH」について

地図検索サービス「Mapion」、電子チラシサービス「Shufoo!」などデジタルメディアの運営を中心に事業展開する凸版印刷株式会社のグループ会社。2019年4月1日、株式会社マピオンから社名変更し、それまで凸版印刷が運営していた「Shufoo!」等の事業を承継しました。「Mapion」「Shufoo!」のほか、ウォーキングアプリ「aruku& (あるくと)」、位置情報ゲーム「ケータイ国盗り合戦」、コミュニケーションアプリ「ふたりの」等を運営しています。

URL <https://onecompath.com/>

### ※2 「アサヒグループ食品株式会社」について

アサヒグループで食品事業を担う事業会社として、赤ちゃんからシニアの方々までのライフスタイルに寄り添った商品を提案しています。「MINTIA」、「クリーム玄米ブラン」、フリーズドライ食品（アマノフーズブランド）などの食品菓子事業、乳幼児用商品（和光堂ブランド）、「ディアナチュラ」、シニア食品などのベビー＆ヘルスクア事業、食品原料事業を運営しています。

URL <https://www.asahi-gf.co.jp/>

### ※3 「製品取扱い店舗検索」

ONE COMPATH における本システムの名称

### ※4 「取扱店舗検索システム」

アサヒグループ食品における本システムの名称

### ※5 「アサヒビジネスソリューションズ株式会社」について

伊藤忠テクノソリューションズ株式会社、アサヒグループホールディングス株式会社が共同出資する、主にアサヒグループの IT 戦略を担う IT 企業です。

URL <https://www.n-ais.co.jp/>

\* 本ニュースリリースに記載された製品・サービス名は各社の商標または登録商標です。

\* ニュースリリースに記載された内容は発表日現在のものです。その後予告なしに変更されることがあります。

## ■お問い合わせ先■

■ 株式会社 ONE COMPATH 東京都港区芝浦 3-19-26

TEL : 03-3769-3501

<メディアからのお問い合わせ>

広報（戸田、金原、小西） [press@onecompath.com](mailto:press@onecompath.com)

<法人からのお問い合わせ>

ビジネス開発部 法人営業 G [eigy-asp@onecompath.com](mailto:eigy-asp@onecompath.com)

TEL : 03-3769-3504